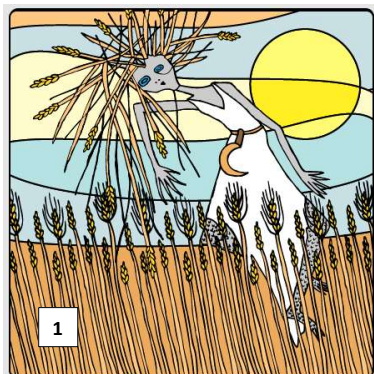


QUIZ – zgadnij kto to!

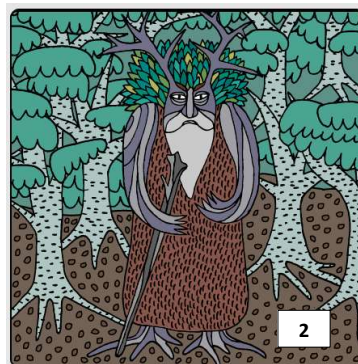
Dopasuj obrazek
do odpowiedniej nazwy istoty
oraz do opisu postaci



Płanetnik

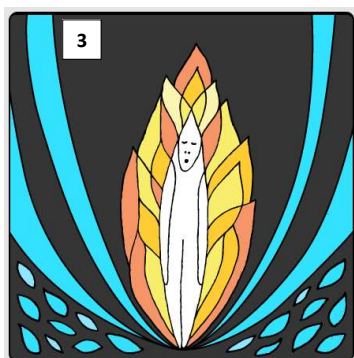
Mamuna

Świecznik



Świstun

Domowik



Maruda

Rusałka

Strzyga



Południca

Borowy

Zmora

<p>A.</p> <p>Chowa się w różnych zakątkach domu - w szczelinie pod podłogą, w mysiej dziurze, na cichym zapiecku.</p> <p>Jeśli dba się o niego - przynosi szczęście domownikom, jeśli nie - płata figle.</p> <p>Nie da się go zobaczyć, bo choć jest stary, to ma zwinne nogi i jest szybki, dzięki czemu świetnie unika ludzi.</p>	<p>B.</p> <p>Pojawia się w falującym zbożu w czasie najgorętszych godzin dnia.</p> <p>Ma silne ręce, którymi łąpie pracujących wtedy ludzi i sprawia, że mdleją i chorują.</p> <p>Można się jej ustrzec uciekając od południowego skwaru z najbardziej nasłonecznionych miejsc, gdzie najczęściej można ją spotkać.</p>
<p>C.</p> <p>Pojawia się najczęściej na bagnach, w lasach lub wśród pól.</p> <p>Zabłąkanym wskazuje drogę do domu małym światełkiem, ale jeśli nie będzie się go traktować z należytym szacunkiem, może całkiem poplątać ścieżki.</p> <p>Przybiera postać małego lub większego ognika.</p>	<p>D.</p> <p>Opiekuje się zwierzętami leśnymi i borem, czyli lasem.</p> <p>Czasem pomaga zagubionym wędrowcom, ale złości się, gdy ktoś chce napsocić w lesie.</p> <p>Legendy mówią, że bardzo dawno temu ludzie udawali się do niego po rady i rozsądzanie sporów.</p>
<p>Twoje odpowiedzi:</p> <p>.....</p> <p>.....</p> <p>.....</p> <p>.....</p> <p><i>Poprawne rozwiązanie:</i></p> <div style="border: 1px solid black; padding: 5px; width: fit-content; margin-left: auto;"> <p>1 B Południca</p> <p>2 D Borowy</p> <p>3 C Świecznik</p> <p>4 A Domowik</p> </div>	