

W paru gospodarstwach trzeba naprawić stare garnki.  
Kto może to zrobić?



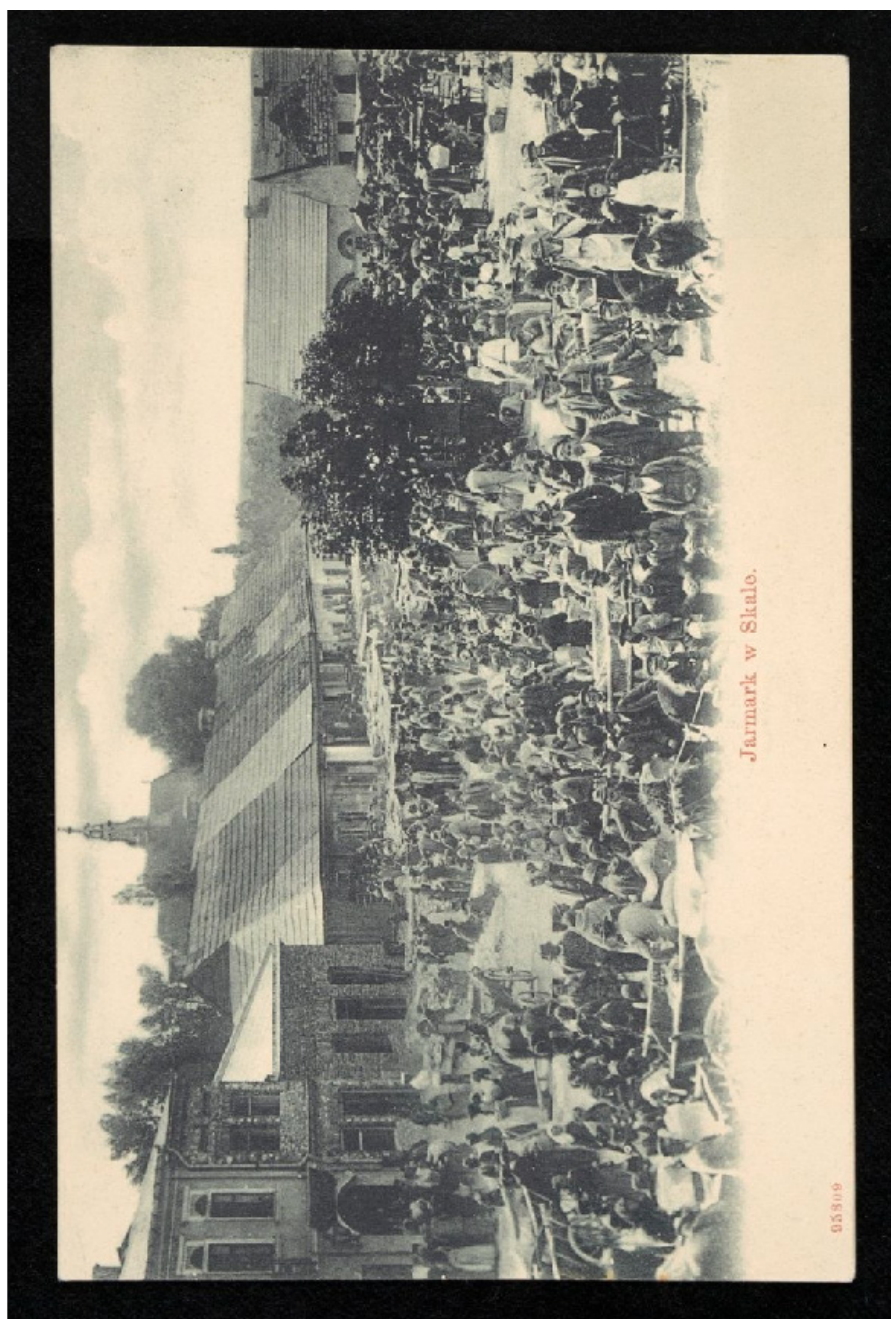
**Panorama wsi oraz kobieta w polu, 1918–1944**

źródło: Narodowe Archiwum Cyfrowe, [www.szukajwarchiwach.gov.pl](http://www.szukajwarchiwach.gov.pl)

KARTA MIEJSCA

## JARMARK W MIASTECZKU

Wśród osób, które przybyły na jarmark, wiele zastanawia się, co przyniesie im los. Kto może przepowiedzieć im przyszłość?



Jarmark w Skale, do 1905 r.

źródło: Biblioteka Narodowa, polona.pl

KARTA MIEJSCA  
**POSTÓJ W LESIE**

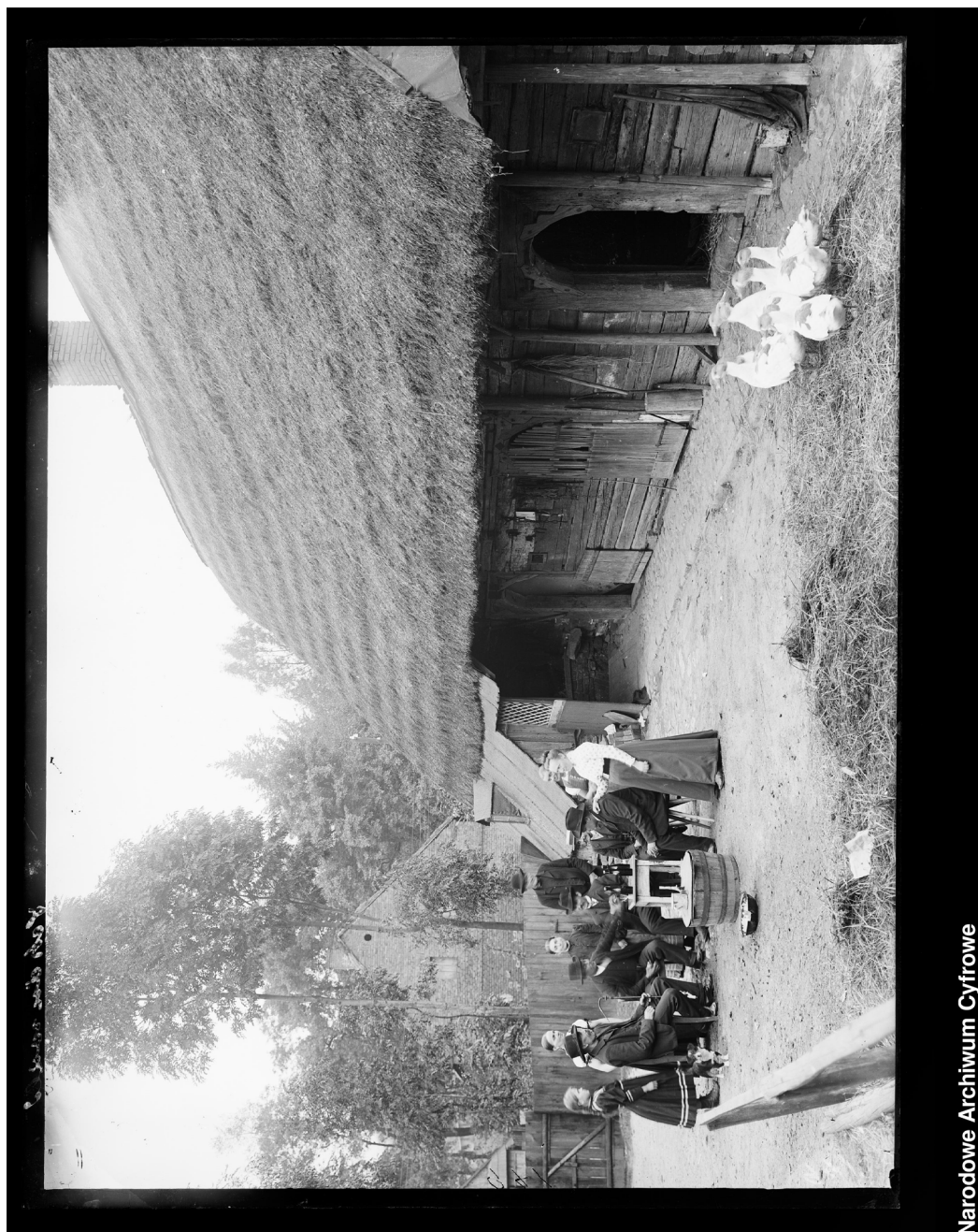
W trakcie drogi jedno z dzieci zachorowało.  
Trzeba przyrzędzić dla niego lekarstwo.



Okolice Żywca, około 1930 r.

źródło: Muzeum Kultury Romów w Warszawie, [www.romuzeum.pl](http://www.romuzeum.pl)

Jeden z gospodarzy wyprawia wesele i poszukuje kapeli,  
która będzie przygrywać do tańca.



Wieś Szywałd, 1918–1944

źródło: Narodowe Archiwum Cyfrowe, [www.szukajwarchiwach.gov.pl](http://www.szukajwarchiwach.gov.pl)

KARTA MIEJSCA  
**KOŃSKI TARG**

---

Okoliczni mieszkańcy przybyli, by kupić zwierzęta gospodarskie.  
Sprzedajcie swoje nadmiarowe konie w jak najlepszej cenie.



**Koński targ, woj. świętokrzyskie, 1964, fot. Piotr Gan**

źródło: Państwowe Muzeum Etnograficzne w Warszawie, polona.pl