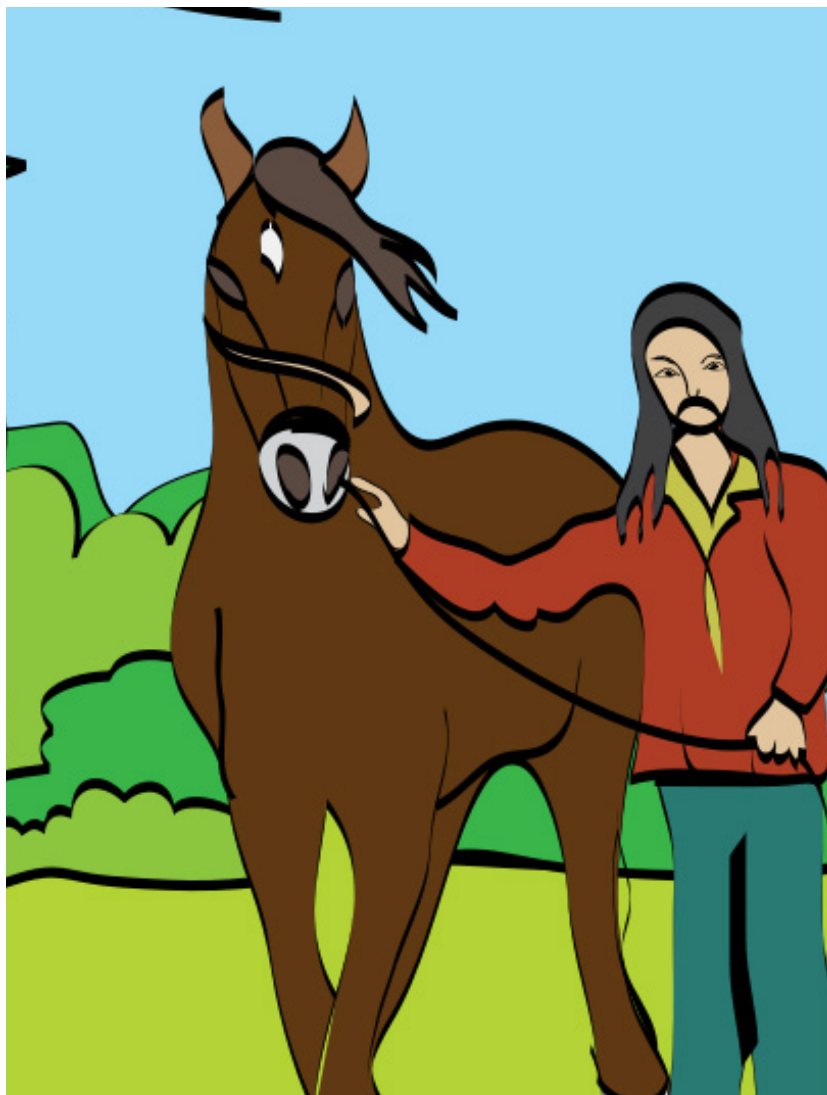




Ilustracja z publikacji *Jamaro taboro. Życie w taborze*, Radom 2012, Radomskie Stowarzyszenie Romów „Romano Waśń”, rysowała Mirosława Caban



HANDLARZ KONI



Ilustracja z publikacji *Jamaro taboro. Życie w taborze*, Radom 2012, Radomskie Stowarzyszenie Romów „Romano Waś”, rysowała Mirosława Caban



KARTA POSTACI

ZIELARKA



Ilustracja z publikacji *Malowanki romskie*, Radom 2011, Radomskie Stowarzyszenie Romów „Romano Waśt”, rysowała Mirosława Caban



KARTA POSTACI

KOTLARZ



Ilustracja z publikacji *Jamaro taboro. Życie w taborze*, Radom 2012, Radomskie Stowarzyszenie Romów „Romano Waśń”, rysowała Mirosława Caban



KARTA POSTACI

MUZYK



Ilustracja z publikacji *Malowanki romskie*, Radom 2011, Radomskie Stowarzyszenie Romów „Romano Waśt”, rysowała Mirosława Caban



KARTA POSTACI

WRÓŻKA



Ilustracja z publikacji *Malowanki romskie*, Radom 2011, Radomskie Stowarzyszenie Romów „Romano Waśt”, rysowała Mirosława Caban



HANDLARZ KONI



Ilustracja z publikacji *Jamaro taboro. Życie w taborze*, Radom 2012, Radomskie Stowarzyszenie Romów „Romano Waśń”, rysowała Mirosława Caban



KARTA POSTACI

ZIELARKA



Ilustracja z publikacji *Jamaro taboro. Życie w taborze*, Radom 2012, Radomskie Stowarzyszenie Romów „Romano Waś”, rysowała Mirosława Caban

KARTA POSTACI

KOTLARZ



Ilustracja z publikacji *Jamaro taboro. Życie w taborze*, Radom 2012, Radomskie Stowarzyszenie Romów „Romano Waśń”, rysowała Mirosława Caban



MUZYCY



Ilustracja z publikacji *Jamaro taboro. Życie w taborze*, Radom 2012, Radomskie Stowarzyszenie Romów „Romano Waś”, rysowała Mirosława Caban