

W paru gospodarstwach trzeba naprawić stare garnki.
Kto może to zrobić?



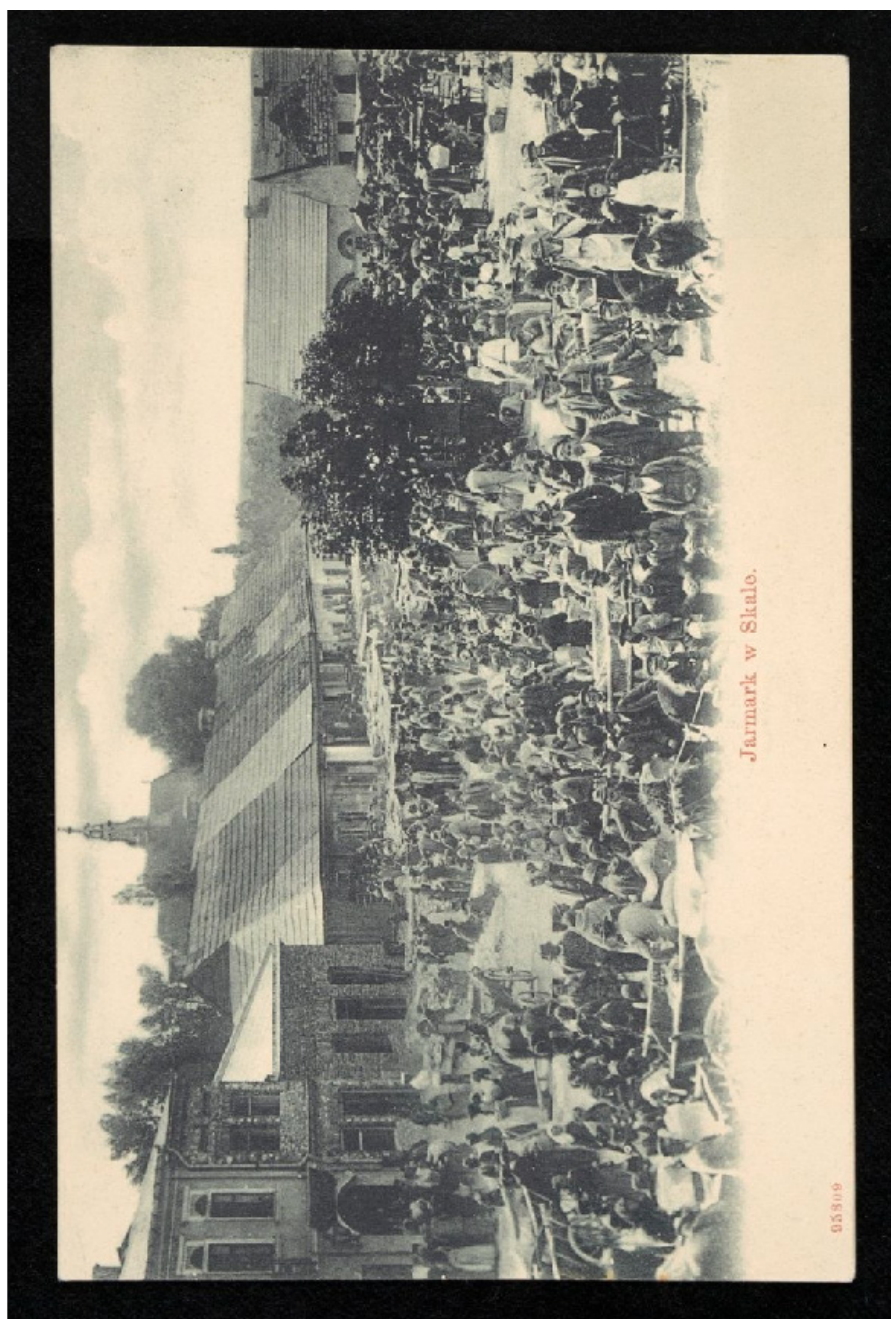
Panorama wsi oraz kobieta w polu, 1918–1944

źródło: Narodowe Archiwum Cyfrowe, www.szukajwarchiwach.gov.pl

KARTA MIEJSCA

JARMARK W MIASTECZKU

Wśród osób, które przybyły na jarmark, wiele zastanawia się, co przyniesie im los. Kto może przepowiedzieć im przyszłość?



Jarmark w Skale, do 1905 r.

źródło: Biblioteka Narodowa, polona.pl

KARTA MIEJSCA
POSTÓJ W LESIE

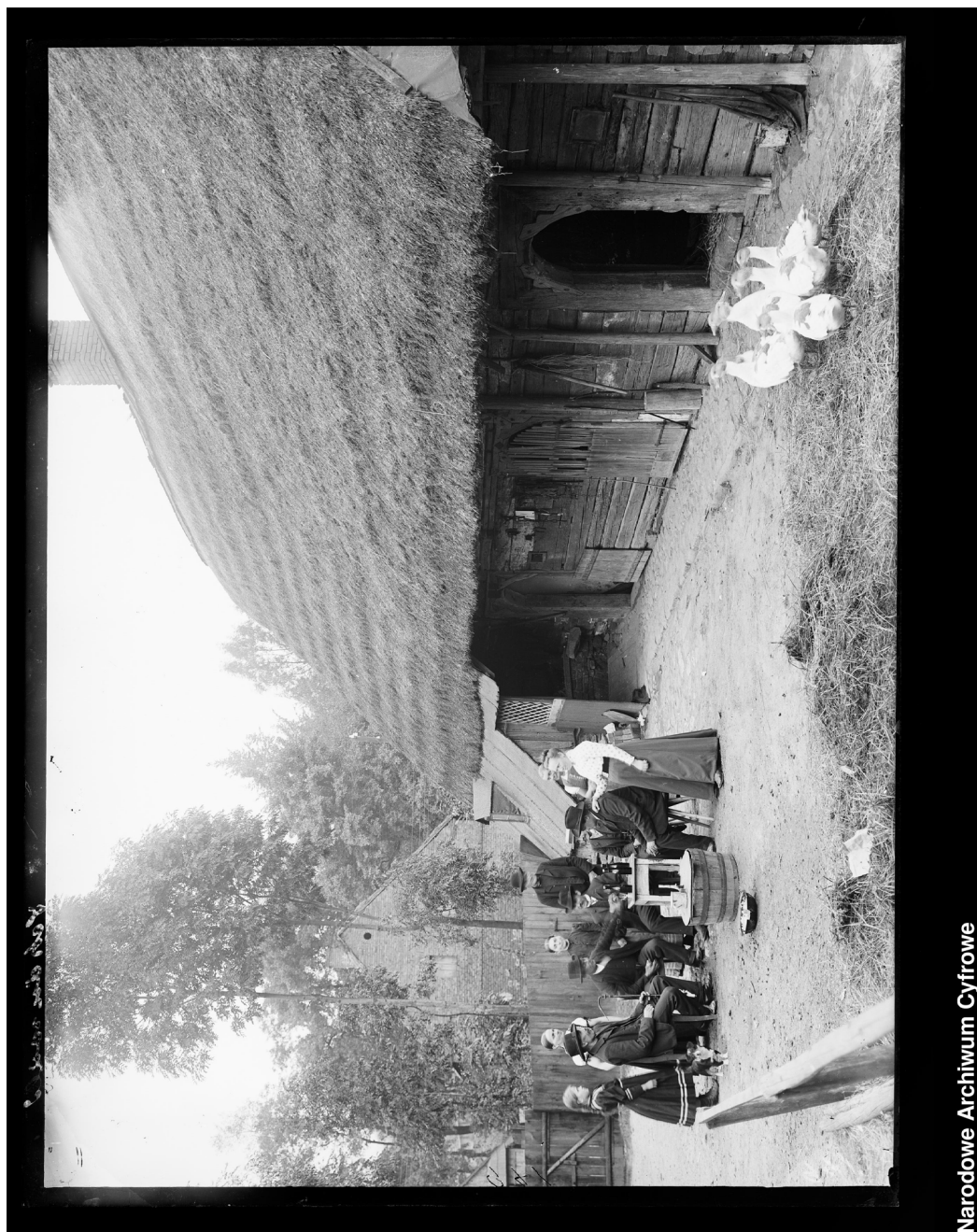
W trakcie drogi jedno z dzieci zachorowało.
Trzeba przyrzędzić dla niego lekarstwo.



Okolice Żywca, około 1930 r.

źródło: Muzeum Kultury Romów w Warszawie, www.romuzeum.pl

Jeden z gospodarzy wyprawia wesele i poszukuje kapeli,
która będzie przygrywać do tańca.



Wieś Szywałd, 1918–1944

źródło: Narodowe Archiwum Cyfrowe, www.szukajwarchiwach.gov.pl

KARTA MIEJSCA
KOŃSKI TARG

Okoliczni mieszkańcy przybyli, by kupić zwierzęta gospodarskie.
Sprzedajcie swoje nadmiarowe konie w jak najlepszej cenie.



Koński targ, woj. świętokrzyskie, 1964, fot. Piotr Gan

źródło: Państwowe Muzeum Etnograficzne w Warszawie, polona.pl