

A world map with a light green background, overlaid with a large orange circle. The map is decorated with various cultural icons representing different regions: North America (hat, maple leaf, bear, Statue of Liberty, barn, cactus, guitar, chili peppers), Europe (statue, tower), Asia (panda, fan, pagoda, yin-yang, hot pot, dumplings, bamboo), Africa (pyramid, soccer ball, kangaroo, koala, cricket bat, Sydney Opera House), and other global symbols (sun, play button, Om symbol, hot air balloon, hot springs, hot air balloon, hot air balloon).

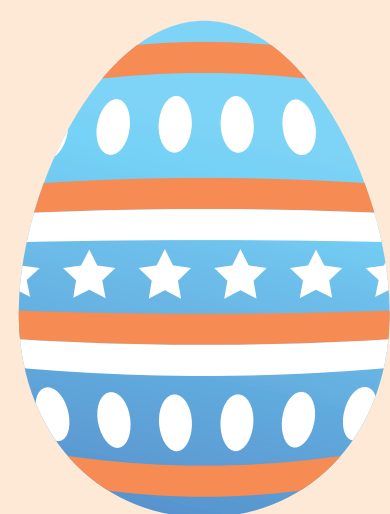
ETN  
GRAFIA
DLA NAJMŁODSZYCH

PODSUMOWANIE

PROJEKT STOWARZYSZENIA PRACOWNIA ETNOGRAFICZNA

Etnografia dla najmłodszych to spotkania z dziećmi w wieku przedszkolnym i wczesnoszkolnym, podczas których wspólnie poznawaliśmy regiony etnograficzne Polski i kultury świata.

Realizując zajęcia, chcieliśmy:



zainteresować
dzieci tym, co je
otacza, tym,
co najbliższe;



zaciekawić
najmłodszych
kulturą innych
krajów;



pokazać, że etnografia
to wspaniała przygoda
poznawania świata!

ETNOGRAFIA DLA NAJMŁODSZYCH

W LICZBACH




25
warsztatów



8
tematów zajęć



ponad
500
dzieci uczestniczących
w zajęciach



∞
nieskończoność rozmów, opowieści,
zabaw, muzyki i plastyki



7
lokalizacji

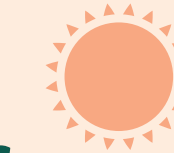
ODWIEDZILIŚMY:

- Miejsko-Gminną Bibliotekę Publiczną w Nasielsku
- Koło Gospodyń Wiejskich „Dobre Duszki” w Duchnowie
- Przedszkole i Szkołę Podstawową w Rozwadach
- Szkołę Podstawową w Bielinach
- Fundację „Wkra Możliwości”, Przedszkole i Szkołę Podstawową w Królewie, Szkołę Podstawową w Jońcu, Specjalny Ośrodek Szkolno-Wychowawczy w Jońcu
- Miejsko-Gminny Ośrodek Kultury w Nowym Mieście nad Pilicą

KRÓLEWO



JONIEC



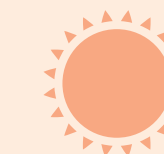
NASIELSK



WARSZAWA



DUCHNÓW



WOJEWÓDZTWO MAZOWIECKIE

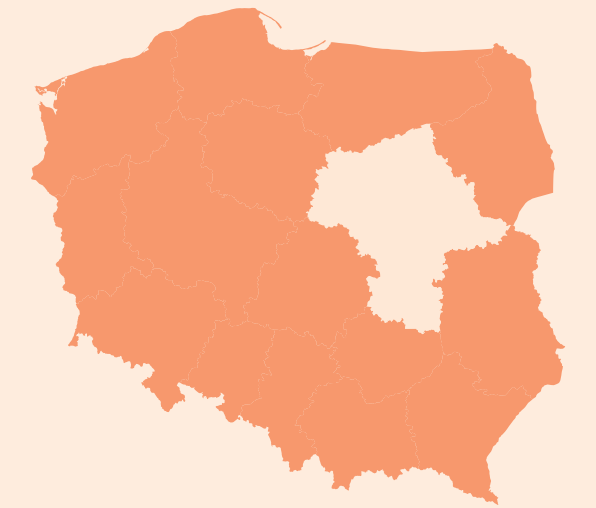
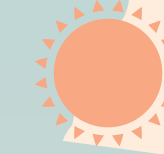
NOWE MIASTO
NAD PILICĄ



BIELINY



ROZWADY



ZREALIZOWANE TEMATY



Mazowsze: Podróż wokół dźwięków, muzyki i tańca

Muzyka towarzyszyła ludziom w różnych chwilach ich życia, podczas świąt i obrzędów, przy zabawie i przy pracy. Na zajęciach zapoznawaliśmy się z kulturą Mazowsza właśnie poprzez muzykę. Poznaliśmy też region Urzecza.



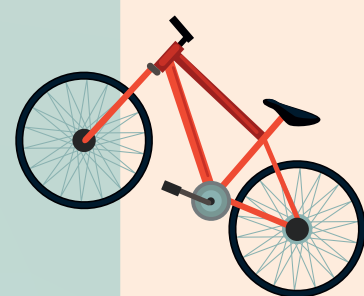
Sztuka wycinanki łowickiej

Wycinanki łowickie są szczególnym elementem łowickiego folkloru, ponieważ zachwycają feerią barw i misternych kształtów. Możemy zobaczyć okrągłe gwiazdy, prostokątne kodry czy ułożone pionowo tasiemki. Na warsztatach przyjrzymy się różnym rodzajom wycinanki łowickiej, by w końcu zmierzyć się ze stworzeniem własnego, неповtarzalnego motywu, który po oprawieniu będzie mógł dumnie zawisnąć na ścianie domu.



Folklor dziecięcy – zabawy naszych babć i dziadków

Podczas spotkania rozmawialiśmy o tym, jak dawniej dzieci mieszkające na wsi spędzały wolny czas. Niegdyś dzieci często pomagały rodzicom przy różnych pracach gospodarskich, na przykład wypasały owce lub zajmowały się kurami. Dlatego dzieci wykorzystywały każdą możliwą okazję do zabawy, także na polu, na pastwisku czy na podwórku. Poznaliśmy nowe zabawy, zagadki i wyliczanki. Zrobiliśmy również własną zabawkę.



Stroje ludowe

Czasem oglądając stare zdjęcia lub ryciny, wyobrażamy sobie, że kiedyś na co dzień na wsiach chodzono w pięknych łowickich pasiakach lub krakowskich czapkach z piórem. Wbrew pozorom strój ludowy nie był jednak strojem codziennym, lecz noszono go od święta i na specjalne okazje. Każdy region (a niekiedy nawet każda wieś!) miał własny strój, który odróżniał go od sąsiadów.

Cztery pory roku w kulturze ludowej – kalendarz, obrzędy i obowiązki

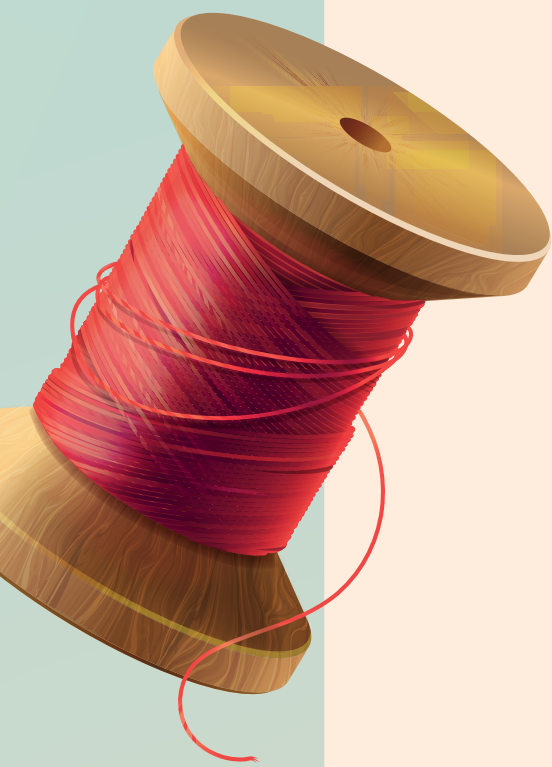
Jak można przywołać wiosnę? Jak odpoczywano w długie letnie dni? Co to jest darcie pierza? Jak spędzano zimowe wieczory? Na zajęciach rozmawialiśmy, jak dawniej na wsiach w Polsce wyglądały prace rolnicze i gospodarskie. Zapoznaliśmy się z najważniejszymi zwyczajami agrarnymi, z obrzędowością doroczną, a także wykonaliśmy ozdobę inspirowaną przełomem lata i jesieni.

Polskie tradycje bożonarodzeniowe

Czy wiecie, skąd się wziął zwyczaj strojenia bożonarodzeniowego drzewka? Co to są świąty? A może zgadniecie, gdzie w domu trzymano podłóżniczkę? Na te i inne pytania znaleźliśmy odpowiedź podczas świątecznych zajęć. Dzieci poznały tradycje bożonarodzeniowe z różnych regionów Polski. Była to okazja do zapoznania się z mniej znanymi zwyczajami. Najmłodszy wykonali także ozdoby choinkowe.

ETNO
GRAFIA
DLA NAJMŁODSZYCH





Zimowe wieczory w wiejskiej chacie

Dawniej pory roku bardzo wpływały na codzienność ludzi mieszkających na wsi. Każda z nich miała sobie tylko przypisane zadania, prace i święta. Nadejście zimy spowalniało czas i zapowiadało przeniesienie czynności gospodarskich z pola w obręb zagrody i domu. Wieczory spędzano wspólnie, wykonując różne drobne prace np. skubanie pierza, haftowanie, szycie, naprawa sprzętów gospodarskich. Robiono też różne ozdoby, a przy tym opowiadano niezwykłe historie lub śpiewano. Przy ciepłym piecu i w dobrym towarzystwie – tak spędzano ten zimowy czas. Na zajęciach poznawaliśmy lepiej atmosferę tych zimowych wieczorów. Wykonaliśmy także pamiątkę z zajęć.

Podróż Jedwabnym Szlakiem

Zapraszamy na wyprawę starożytnym i tajemniczym Jedwabnym Szlakiem! Naszą podróż rozpoczęliśmy w Chinach, gdzie uczyliśmy się jeść pałeczkami, a następnie tropem baśni i opowieści podążyliśmy do Azji Centralnej, zapoznaliśmy się bliżej z kulturą starożytnej Persji i współczesnego Iranu oraz dowiedzieliśmy się, czym się różni tradycja perska od arabskiej. W podróży towarzyszyło nam brzmienie tradycyjnych perskich, arabskich i chińskich instrumentów.





Dziękujemy

**dzieciom, rodzicom
i opiekunom, kadrze placówek
oraz wszystkim instytucjom
i organizacjom, które zaprosiły
nas do siebie za aktywny udział
w warsztatach, zaciekawienie
i entuzjazm, miłe przyjęcie
i pomoc w organizacji
spotkań!**



ETN
GRAFIA
DLA NAJMŁODSZYCH

Prowadzenie warsztatów: Wojciech Lubertowicz, Justyna Orlikowska, Justyna Szymańska

Grafika: Aleksandra Makuch

Promocja: Katarzyna Kamler

Koordynacja: Joanna Kościańska

Projekt pn. Etnografia dla najmłodszych realizuje Stowarzyszenie „Pracownia Etnograficzna” im. Witolda Dynowskiego. Zadanie publiczne dofinansowane ze środków Samorządu Województwa Mazowieckiego.

